

# LOGO

Listino



magnetolab

CREA IL TUO SPAZIO



## Magnetolab

Innovazione e personalità in cucina.

Magnetolab è un sistema di soluzioni innovative, pratiche, dinamiche ed ergonomiche destinate a personalizzare e organizzare la cucina. Magnetolab si compone di uno schienale magnetico realizzabile in un'ampia varietà di materiali sul quale vengono applicati accessori di uso quotidiano che possono essere staccati e spostati o in modo facile, immediato e senza necessità di fori, sfruttando le proprietà del magnetismo.

Questo consente una rivoluzionaria dinamicità ed un'estrema personalizzazione dello spazio tra top e pensile a seconda dell'uso, dei diversi momenti della giornata e delle esigenze di ognuno.

Magnetolab è il risultato dell'incontro tra l'innovazione, il design e l'artigianalità made in Italy. Ogni particolare del progetto Magnetolab è stato sviluppato e messo a punto testandolo nel tempo, grazie alla disponibilità di tecnologie, spazi, know-how e tanta determinazione.

## Come funziona?

Il sistema consiste nella stratificazione della "placca" Magnetolab con i vari materiali con cui è possibile realizzare lo schienale: vetro lucido, vetro opaco, vetro canneté, vetro Arctic e gres Laminam o Neolith. Questa placca permette il posizionamento degli accessori magnetici su tutta la superficie.

Magnetolab crea così la cucina libera ed attraente: ogni accessorio è dotato di magneti che consentono all'utente di staccarlo facilmente e riposizionarlo in qualsiasi altro punto del pannello.





magnetolab  
CREA IL TUO SPAZIO

Esperienza, design ed innovazione  
made in Italy per cucine e living  
funzionali, in armonia con ogni stile e  
arredamento. La soluzione elegante  
e intelligente per cucine nuove,  
ammodernamenti e ristrutturazioni.



# VETRO TEMPERATO

## IL PANNELLO IN VETRO E LUCE: IL CUORE DI MAGNETOLAB

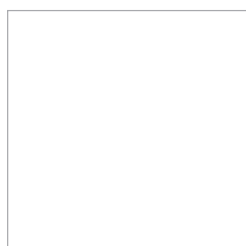
In questa soluzione lo schienale della cucina diventa una superficie luminosa che rende più funzionale il piano di lavoro. L'illuminazione con LED ad alta luminosità, con regolatore di intensità, è disponibile sia in versione integrata, sia in versione radente.

Il vetro è temperato per resistere agli urti e agli sbalzi di temperatura prodotti dalle cotture.

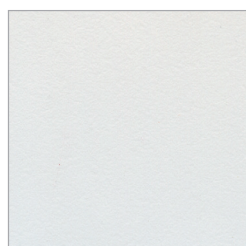
Magnetolab, in tutte le versioni, è forabile in qualsiasi posizione per l'inserimento di prese o rubinetti.

Il vetro ha uno spessore di 8 mm (pannello finito spessore 12 mm) ed il pannello può raggiungere una dimensione massima di 320x120 cm.

## COLORI DI SERIE PER PANNELLO IN VETRO LUCIDO E OPACO



**31**  
Bianco assoluto lucido  
Polished white



**31-A**  
Bianco opaco  
Frosted white



**51**  
Terra



**51-A**  
Terra opaco



**52**  
Sabbia



**52-A**  
Sabbia opaco



**53**  
Creta

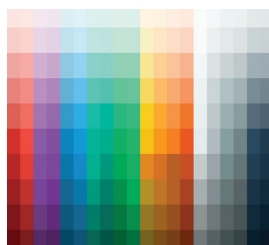


**53-A**  
Creta opaco

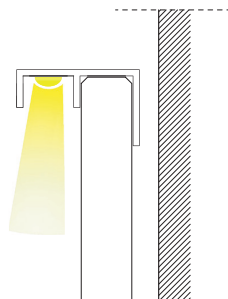


**35**  
Nero lavagna\*

Non disponibile nella versione con luce LED Integrata  
Not available in the built-in LED lighting version

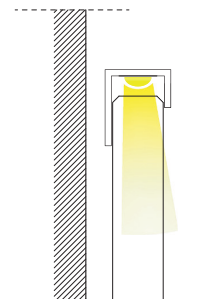


**36**  
RAL K7 e NCS  
Disponibile in tutti i colori RAL Classic e NCS  
Available in all the colours of the Ral Classic and NCS collections



ILLUMINAZIONE LED RADENTE

GRAZING LED LIGHTING



ILLUMINAZIONE LED INTEGRATA

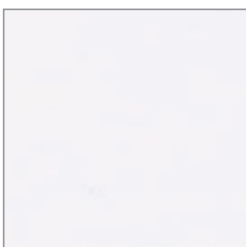
BUILT-IN LED LIGHTING

Di serie luce naturale 4000°K  
Su richiesta luce calda 3000°K

## COLORI PROFILI ALLUMINIO PER PANNELLO E ACCESSORI



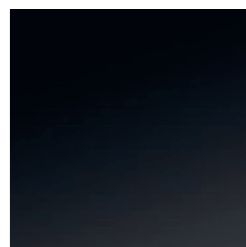
**41**  
Alluminio Brill  
Aluminium



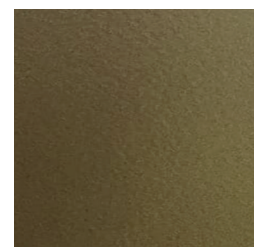
**42**  
Bianco Opaco  
Matt white 9003



**45**  
Titanio  
Titanium



**47**  
Nero Piombo  
Lead balck



**49**  
Bronzo\*  
Bronze\*

\* Per gli accessori Magnetolab la finitura Bronzo 49 è disponibile soltanto per la linea Origami.

## PANNELLO MAGNETOLAB IN VETRO SPESSORE 12 mm RETROVERNICIATO - SENZA PROFILI

DESCRIZIONE	VETRO LUCIDO COLORE STANDARD	VETRO LUCIDO COLORE RAL	VETRO ACIDATO COLORE STANDARD	VETRO ACIDATO COLORE RAL
Altezza fino a 60 cm - Lunghezza massima 320 cm <b>Costo al ml</b>	€/ml COD 3MA00ML	€/ml COD 3MA00ML	€/ml COD 3MA00AML	€/ml COD 3MA00AML
Altezza da 61 cm a 120 cm - Lunghezza massima 320 cm <b>Costo al mq</b>	€/mq COD 3MA00MQ	€/mq COD 3MA00MQ	€/mq COD 3MA00AMQ	€/mq COD 3MA00AMQ

## PANNELLO MAGNETOLAB IN VETRO SPESSORE 12 mm RETROVERNICIATO - CON PROFILI SU TRE LATI

DESCRIZIONE	VETRO LUCIDO COLORE STANDARD	VETRO LUCIDO COLORE RAL	VETRO ACIDATO COLORE STANDARD	VETRO ACIDATO COLORE RAL
Altezza fino a 60 cm - Lunghezza massima 320 cm <b>Costo al ml</b>	€/ml COD 3MA00PML	€/ml COD 3MA00PML	€/ml COD 3MA00PAML	€/ml COD 3MA00AML
Altezza da 61 cm a 120 cm - Lunghezza massima 320 cm <b>Costo al mq</b>	€/mq COD 3MA00PMQ	€/mq COD 3MA00PMQ	€/mq COD 3MA00PAMQ	€/mq COD 3MA00PAMQ

## LAVORAZIONI

DESCRIZIONE	COD	COSTO	NOTE
Maggiorazione per illuminazione a LED con trasformatore incluso (profili su 3 lati inclusi) <b>Costo al ml</b> DA AGGIUNGERE AL COSTO DEL PANNELLO SENZA PROFILI	3MALLIML	€/ml	Specificare se illuminazione LED integrata o radente. Di serie luce naturale 4000°K Su richiesta luce calda 3000°K Di serie uscita cavo di alimentazione a sinistra.
Maggiorazione per scanco su pannello (rettangolare/rotondo/perimetrale)	3MA01SC	€ cad.	- Oltre alla posizione specificare sempre tipo o dimensione scatola - Per asola perimetrale gli angoli interni avranno una raggatura min. di 8,5 mm - Distanza min. dal perimetro del pannello 30 mm
Maggiorazione per predisposizione pannello con cremagliere H fino a 60 cm	3MACR01	€/ml	

Lo schienale Magnetolab si fissa alla parete mediante supporti magnetici inclusi nel costo del pannello oppure su richiesta tramite cremagliere.

Non vanno utilizzati altri sistemi di fissaggio (es. silicone).

Lo schienale Magnetolab viene fornito con imballo in MDF.



# VETRO ARCTIC



## VETRO ARCTIC

Texture morbida ed elegante

Magnetolab offre uno schienale in vetro temperato, totalmente resistente agli urti e allo shock termico, in una nuova e particolare finitura lavorata artigianalmente grazie all'esperienza e al know-how dei nostri maestri vetrai.

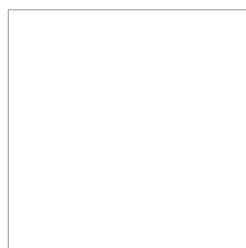
La luce attraversa la materia, illumina il piano di lavoro e l'ambiente cucina rendendolo uno spazio living piacevole e conviviale.

Vetro Arctic: Altezza massima: **120 cm**; Lunghezza massima **240 cm**. Realizzabile solo in **finitura lucida** e con **illuminazione integrata**.

### PANNELLO MAGNETOLAB FINITURA ARCTIC SPESSORE 12 mm RETROVERNICIATO - SOLO LUCIDO

DESCRIZIONE	COD	COSTO
Maggiorazione per finitura ARCTIC con altezza fino a 60 cm <b>DA AGGIUNGERE AL COSTO DEL PANNELLO IN VETRO LUCIDO SENZA PROFILI CON ILLUMINAZIONE INTEGRATA</b>	3MA00RML	€/ml
Maggiorazione per finitura ARCTIC con altezza da 60,1 a 120 cm <b>DA AGGIUNGERE AL COSTO DEL PANNELLO IN VETRO LUCIDO SENZA PROFILI CON ILLUMINAZIONE INTEGRATA</b>	3MA00RMQ	€/mq

### COLORI PER PANNELLO ARCTIC



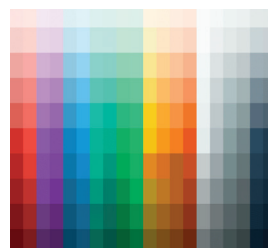
31  
Bianco assoluto lucido



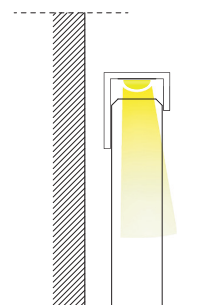
52  
Sabbia



53  
Creta



36  
RAL K7 e NCS  
Finitura lucida



ILLUMINAZIONE LED  
INTEGRATA





## VETRO CANNETÉ

Effetto cannettato per uno schienale in movimento.

Una finitura a rilievo che nasce negli anni Trenta e riscuote grande successo fino agli anni Cinquanta, torna oggi di tendenza anche sul vetro, donando un'estetica sofisticata e dal tocco un po' industrial alla superficie dello schienale Magnetolab.

Luce e movimento si inseguono lungo lo schienale della cucina che diventa non solo uno spazio funzionale grazie agli accessori magnetici in dotazione, ma una superficie dal tocco retrò che guarda al futuro.

Vetro Canneté: Altezza massima: **60 cm**; Lunghezza massima **156 cm**. Realizzabile **solo in finitura opaca** con **illuminazione radente**.

### PANNELLO MAGNETOLAB IN VETRO CANNETÉ SPESSORE 12 mm RETROVERNICIATO - SENZA PROFILI

DESCRIZIONE	VETRO CANNETÉ OPACO COLORE STANDARD (BIANCO ESCLUSO)	VETRO CANNETÉ OPACO COLORE RAL
Altezza fino a 60 cm - Lunghezza massima 156 cm Costo al ml	€/ml COD 3MA00FML	€/ml COD 3MA00FML

### PANNELLO MAGNETOLAB IN VETRO CANNETÉ SPESSORE 12 mm RETROVERNICIATO - CON PROFILI SU TRE LATI

DESCRIZIONE	VETRO CANNETÉ OPACO COLORE STANDARD (BIANCO ESCLUSO)	VETRO CANNETÉ OPACO COLORE RAL
Altezza fino a 60 cm - Lunghezza massima 156 cm Costo al ml	€/ml COD 3MA00PFML	€/ml COD 3MA00PFML

### LAVORAZIONI

DESCRIZIONE	COD	COSTO	NOTE
Maggiorazione per illuminazione a LED con trasformatore incluso (profili su 3 lati inclusi) Costo al ml DA AGGIUNGERE AL COSTO DEL PANNELLO SENZA PROFILI	3MALLIML	€/ml	Disponibile solo con illuminazione LED radente. Di serie luce naturale 4000°K Su richiesta luce calda 3000°K Di serie uscita cavo di alimentazione a sinistra.
Maggiorazione per scanso su pannello (rettangolare/rotondo/perimetrale)	3MA01SC	€ cad.	- Oltre alla posizione specificare sempre tipo o dimensione scatola - Per asola perimetrale gli angoli interni avranno una raggatura min. di 8,5 mm - Distanza min. dal perimetro del pannello 30 mm
Maggiorazione per predisposizione pannello con cremagliere H fino a 60 cm	3MACR01	€/ml	

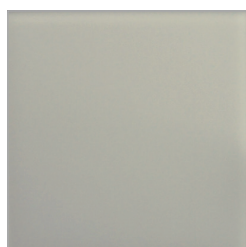
### COLORI PER PANNELLO CANNETÉ



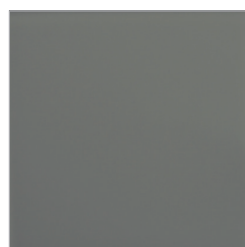
53-A  
Creta opaco



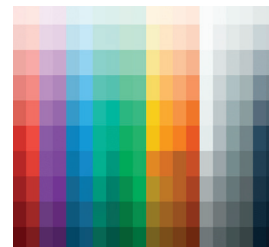
35  
Nero lavagna



52-A  
Sabbia opaco



51-A  
Terra opaco



36  
RAL K7 e NCS  
Finitura opaca

## LAMINAM E NEOLITH

Magnetolab non è solo vetro, è anche GRES.

**LAMINAM**<sup>®</sup>

## Laminam

### COLORI DI SERIE PER PANNELLO IN GRES - LAMINAM



Calce antracite



Calce nero



Fokos piombo



Fokos sale



Fokos terra



Calce bianco



Ossido bruno



Ossido nero



Pietra di Savoia  
antracite bocciardato



Pietra di Savoia  
grigio bocciardato



Fokos roccia



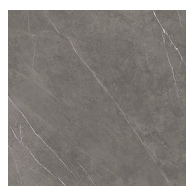
Pietra di Savoia  
perla bocciardato



Fokos grafite



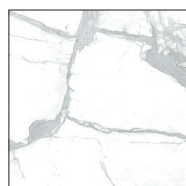
Diamond cream



Pietra grey



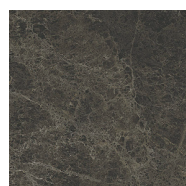
Nero greco



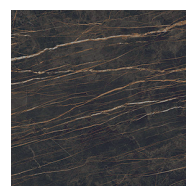
Statuario altissimo



Calacatta oro  
venato



Emperador Extra



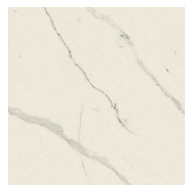
Noir desir



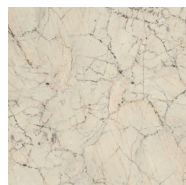
Calacatta  
Michelangelo



Statuarietto



Bianco statuario  
venato



Fusion white



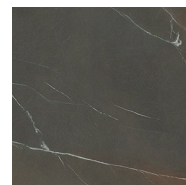
Sahara noir  
bocciardato



Bianco assoluto



Nero assoluto



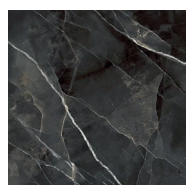
Pietra Piasentina  
taupé (\*)



Pietra Piasentina  
grigio (\*)



Terra di Pompei  
(\*)

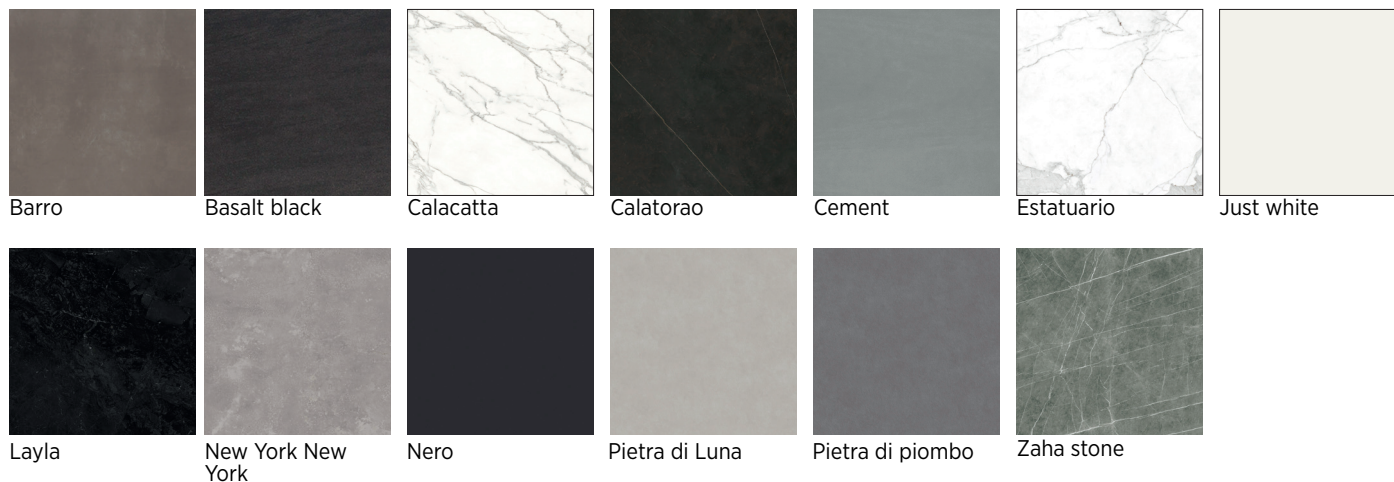


Calacatta black (\*)

	COLORI DISPONIBILI	FINITURA	Altezza fino a 60 cm Lunghezza massima 320cm Costo al ml
<b>F0</b>	CALCE ANTRACITE	STRUTTURATO	€/ml
	CALCE NERO	STRUTTURATO	€/ml
	FOKOS PIOMBO	NATURALE	€/ml
	FOKOS TERRA	NATURALE	€/ml
	CALCE BIANCO	STRUTTURATO	€/ml
	OSSIDO BRUNO	NATURALE	€/ml
	OSSIDO NERO	NATURALE	€/ml
	PIETRA DI SAVOIA ANTRACITE	BOCCIARDATO	€/ml
	PIETRA DI SAVOIA GRIGIO	BOCCIARDATO	€/ml
	FOKOS ROCCIA	NATURALE	€/ml
	PIETRA DI SAVOIA PERLA	BOCCIARDATO	€/ml
	FOKOS GRAFITE	NATURALE	€/ml
	DIAMOND CREAM	NATURALE	€/ml
<b>F1</b>	PIETRA GREY	NATURALE	€/ml
	NERO GRECO	NATURALE	€/ml
	STATUARIO ALTISSIMO	NATURALE	€/ml
	CALACATTA ORO VENATO	NATURALE	€/ml
	EMPERADOR EXTRA	NATURALE	€/ml
	NOIR DESIR	NATURALE	€/ml
	CALACATTA MICHELANGELO	NATURALE	€/ml
	STATUARIETTO	NATURALE	€/ml
	BIANCO STATUARIO VENTATO(19/10/2023)	NATURALE	€/ml
	FUSION WHITE	NATURALE	€/ml
	SAHARA NOIR	BOCCIARDATO	€/ml
<b>F2</b>	BIANCO ASSOLUTO	NATURALE	€/ml
	NERO ASSOLUTO	NATURALE	€/ml
	PIETRA PIASENTINA TAUPE' (*)	NATURALE	€/ml
	PIETRA PIASENTINA GRIGIO (*)	NATURALE	€/ml
	TERRA DI POMPEI (*)	NATURALE	€/ml
	CALACATTA BLACK (*)	NATURALE	€/ml

### Neolith

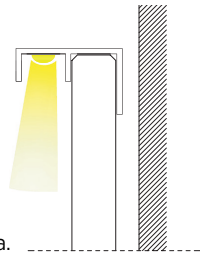
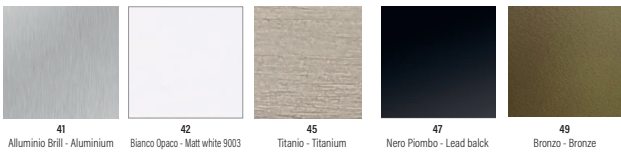
#### COLORI DI SERIE PER PANNELLO IN GRES - NEOLITH



#### PANNELLO MAGNETOLAB IN NEOLITH SPESSORE 10 mm - SENZA PROFILI

FASCIA	COD	COLORE	Altezza fino a 60 cm Lunghezza massima 320cm Costo al ml
F0	3MADNF0ML	BARRO	€/ml
		CEMENTO	
		JUST WHITE	
F1	3MADNF1ML	PIETRA DI LUNA	€/ml
		PIETRA DI PIOMBO	
		ZAHA'S STONE	
F2	3MADNF2ML	NERO	€/ml
		BASALT BLACK	
		CALATORAO	
		NEW YORK NEW YORK	
F3	3MADNF3ML	CALACATTA	€/ml
		ESTATUARIO	
		LAYLA	

## LAVORAZIONI

DESCRIZIONE	COD	COSTO	NOTE
<p>Maggiorazione per illuminazione a LED con trasformatore incluso (profili su 3 lati inclusi)  <b>Costo al ml</b>  <b>DA AGGIUNGERE AL COSTO DEL PANNELLO SENZA PROFILI</b></p>	3MALLIML	€/ml	<p>Solo illuminazione LED radente            Di serie luce naturale 4000°K            Su richiesta luce calda 3000°K            Di serie uscita cavo di alimentazione a sinistra.</p> 
<p>Maggiorazione per inserimento profili su tre lati  <b>DA AGGIUNGERE AL COSTO DEL PANNELLO SENZA PROFILI</b></p> <p><b>COLORI PROFILI ALLUMINIO PER PANNELLO</b></p> 	3MAPR3ML	€/ml	Opzionale
<p>Maggiorazione per scanso su pannello (rettangolare/rotondo/perimetrale)</p>	3DERSC	€ cad.	<ul style="list-style-type: none"> <li>- Oltre alla posizione specificare sempre tipo o dimensione scatola</li> <li>- Per asola perimetrale gli angoli interni avranno una raggiatura min. di 8,5 mm</li> <li>- Distanza min. dal perimetro del pannello 30 mm</li> </ul>
<p>Maggiorazione per predisposizione pannello con cremagliere H fino a 60 cm</p>	3MACR01	€/ml	



Lo schienale Magnetolab si fissa alla parete mediante supporti magnetici inclusi nel costo del pannello oppure su richiesta tramite cremagliere. Non vanno utilizzati altri sistemi di fissaggio (es. silicone)

Lo schienale Magnetolab viene fornito con imballo in legno.



## ACCESSORI ELETTRONICA

Per l'accensione prevedere un interruttore in ambiente, altrimenti impiegare TELECOMANDO O SMART MOVING

	DESCRIZIONE	COD	COSTO CAD.
	<p><b>TELECOMANDO ON-OFF + 1 RICEVITORE DIMMER</b></p> <p>Tramite il telecomando si può controllare l'accensione, lo spegnimento e il dimmeraggio dell'illuminazione del pannello Magnetolab. Con l'aggiunta opzionale dei ricevitori si può controllare l'illuminazione di massimo quattro pannelli indipendenti.</p> <p><b>Cosa devo acquistare per controllare più pannelli?</b></p> <p><b>A) Gestione unica</b> (accensione, spegnimento, dimmeraggio luce unica per tutti i pannelli contemporaneamente): Costo pannelli con luce + 1 telecomando (1 ricevitore + 1 distributore inclusi).</p> <p><b>A) Gestione indipendente</b> (accensione, spegnimento, dimmeraggio luce separate per ciascun pannello): Costo pannelli con luce + 1 telecomando (1 ricevitore + 1 distributore inclusi) + 1 ricevitore per ogni pannello supplementare.</p> <p><b>Vedi schema collegamenti elettrici a pag. 29</b></p>	3MA02EL	€
	Ricevitore dimmer aggiuntivo per telecomando	3MARIC00	€
	<p><b>Accensione gestuale SMART MOVING</b></p> <p>Smart Moving è disponibile nella versione pannello in vetro, sia lucido, sia acidato e nella versione in GRES.</p> <p><b>Cosa devo acquistare per controllare più pannelli?</b></p> <p><b>A) Gestione unica</b> (accensione, spegnimento, dimmeraggio luce unica per tutti i pannelli contemporaneamente): Costo pannelli con luce + 1 smart moving (1 distributore incluso).</p> <p><b>A) Gestione indipendente</b> (accensione, spegnimento, dimmeraggio luce separate per ciascun pannello): Costo pannelli con luce + 1 smart moving per ogni pannello</p> <p><b>Vedi schema collegamenti elettrici a pag. 29</b></p> <p>Indicare posizione Smart Moving in fase d'ordine. Vedi schema posizionamento a pag. 25</p>	3MA03EL	€
	<p><b>HELPY LIGHT</b></p> <p>Accessorio esclusivo in abbinamento a Smart Moving: HELPY LIGHT è una batteria collegabile al cablaggio dell'accensione gestuale che rende lo schienale Magnetolab una luce di emergenza in caso di Blackout. L'autonomia di HELPY LIGHT varia da 1 a 4 ore a seconda dall'intensità di luce desiderata.</p>	3MAHL01	€

### SMART MOVING

Smart Moving è il sorprendente sistema di regolazione della luminosità del pannello Magnetolab che, grazie a sensori del movimento delle mani, gestisce l'accensione, lo spegnimento e l'intensità della luce, senza interruttori né telecomando. Smart Moving permette di accendere, spegnere e regolare l'intensità della luce di Magnetolab effettuando semplici gesti con le mani intorno al piccolo LED luminoso posizionato nel pannello. Non è necessario toccare lo schienale, che resta così sempre pulito.

Smart Moving è disponibile nella versione pannello in vetro, sia lucido, sia acidato e nella versione in GRES.

### BEAT LIGHT

La funzione Beat Light consiste nella possibilità di attivare un lampeggio dell'illuminazione dello schienale in modo da segnalare la presenza di messaggi scritti sul pannello stesso, oppure per non dimenticarsi qualcosa. Beat light è una speciale funzione di Smart Moving ed è attivabile su tutti i pannelli in vetro, Neolith e Laminam. Per accendere Beat light è sufficiente il passaggio della mano da destra a sinistra di fronte al sensore Smart Moving.

### HELPY LIGHT

Il sistema di illuminazione di sicurezza di Magnetolab che, in caso di interruzione di energia elettrica, riattiva la luce dello schienale permettendoti di continuare i lavori in cucina, illuminando anche l'ambiente circostante.



**DAL BASSO VERSO L'ALTO**  
Muovendo la mano dal basso verso l'alto Magnetolab si accende



**ROTAZIONE CONTINUA VERSO DESTRA**  
Ruotando continuamente verso destra il dito intorno al LED la luminosità del pannello e del cursore led aumenta gradualmente (dimmer)



**DA DESTRA A SINISTRA**  
Muovendo la mano da destra a sinistra si attiva la funzionalità lampeggio, ideata per segnalare la presenza di messaggi



**DALL'ALTO VERSO IL BASSO**  
Muovendo la mano dall'alto verso il basso Magnetolab si spegne



**ROTAZIONE CONTINUA VERSO SINISTRA**  
Ruotando continuamente verso sinistra il dito intorno al LED la luminosità del pannello e del cursore led diminuisce gradualmente (dimmer)

## RICAMBI PANNELLO MAGNETOLAB

DESCRIZIONE	COD	COSTO
KIT MAGNETI PER FISSAGGIO PANNELLO (il kit include 4 magneti)	3MAROT2	€ cad.
PROFILI SFUSI PER PANNELLO MAGNETOLAB	3MAPROF2	€/ml
STRIPLED IN BOBINA C/CABLAGGIO	3MASTR12	€/ml





## DUETTO

Luce e materia si uniscono per un effetto sorprendente.

L'alzata in materia crea armonia in continuità con il piano della cucina e la parte superiore illumina l'area di lavoro e l'ambiente circostante.

Grazie a questa soluzione è possibile comporre lo schienale utilizzando due tipi di materiali: vetro lucido o opaco in qualsiasi colore e Laminam o Neolith nella finitura in abbinamento con il top.

Duetto dà la possibilità di organizzare lo schienale in modo ottimale, creando un'area superiore dedicata agli accessori.

Duetto versione VETRO: Altezza massima: **80 cm (parte superiore 25 cm)**; Lunghezza massima **320 cm**

Duetto versione GRES: Altezza massima: **80 cm (parte superiore 25 cm)**; Lunghezza massima **300 - 320 cm**, a seconda della finitura scelta

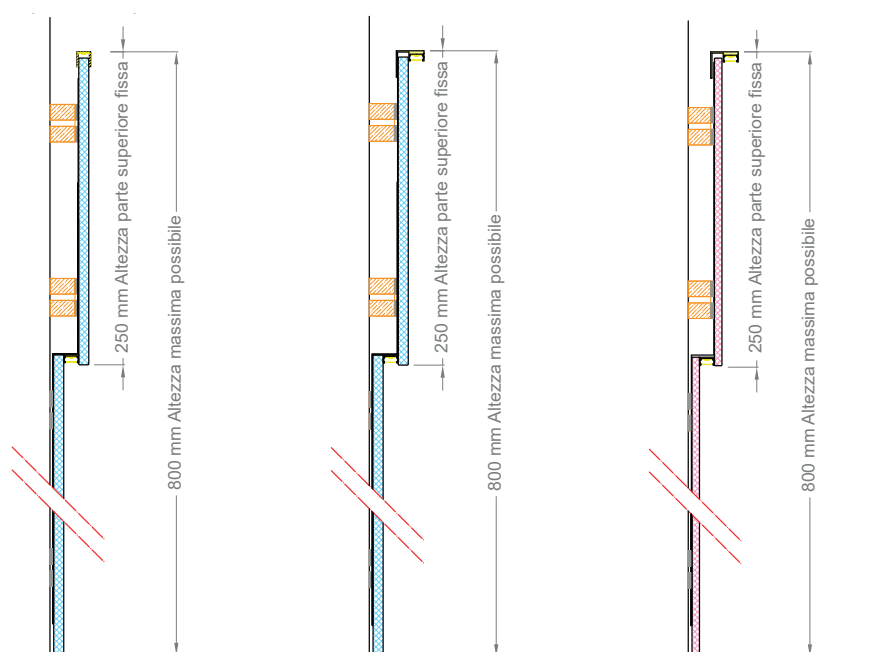
### DUETTO CON DOPPIA ILLUMINAZIONE E APERTURA SUPERIORE

DESCRIZIONE	COD	COSTO	NOTE
Maggiorazione per illuminazione a LED DUETTO  <b>DA AGGIUNGERE AL COSTO DEL PANNELLO IN VETRO O IN GRES SENZA PROFILI + ILLUMINAZIONE INTEGRATA O RADENTE</b>	3MALDUML	€/ml	Include taglio del pannello, LED, canalina in policarbonato e trasformatore. Di serie luce naturale 4000°K Su richiesta luce calda 3000°K Di serie uscita cavo di alimentazione a sinistra.

DUETTO

laboc srl

magnetolab  
CREA IL TUO SPAZIO



#### Vetro

Illuminazione diffusa  
Tutte le finiture vetro  
(eccetto Lavagna)  
Spessore totale 34 mm

#### Vetro

Illuminazione radente  
Tutte le finiture  
Spessore totale 34 mm\*

#### Gres

Illuminazione radente  
Spessore Gres 6 mm  
Spessore totale 30 mm\*

### ATTENZIONE

È possibile abbinare vetro e gres insieme.

Sono previsti profili di chiusura anche ai lati della sezione superiore.

In caso di composizione ad angolo, indicare sempre in fase d'ordine il pannello che andrà in accosto con una **vista dall'alto**: uno dei due pannelli sarà realizzato con la parte superiore più corta di 34 mm, per garantire un perfetto accoppiamento.

Se ordinato, il sensore Smart Moving sarà posto nella parte inferiore (disponibile negli schienali con altezza complessiva di **almeno 50 cm**).

\*Lo spessore aumenta di 12 mm in corrispondenza del profilo superiore.



## DUETTO

Luce e materia si uniscono per un effetto sorprendente.

L'alzata in materia crea armonia in continuità con il piano della cucina e la parte superiore illumina l'area di lavoro e l'ambiente circostante.

Grazie a questa soluzione è possibile comporre lo schienale utilizzando due tipi di materiali: vetro lucido o opaco in qualsiasi colore e Laminam o Neolith nella finitura in abbinamento con il top.

Duetto dà la possibilità di organizzare lo schienale in modo ottimale, creando un'area superiore dedicata agli accessori senza interferire con l'armonia del fascio luminoso che interessa lo spazio di lavoro.

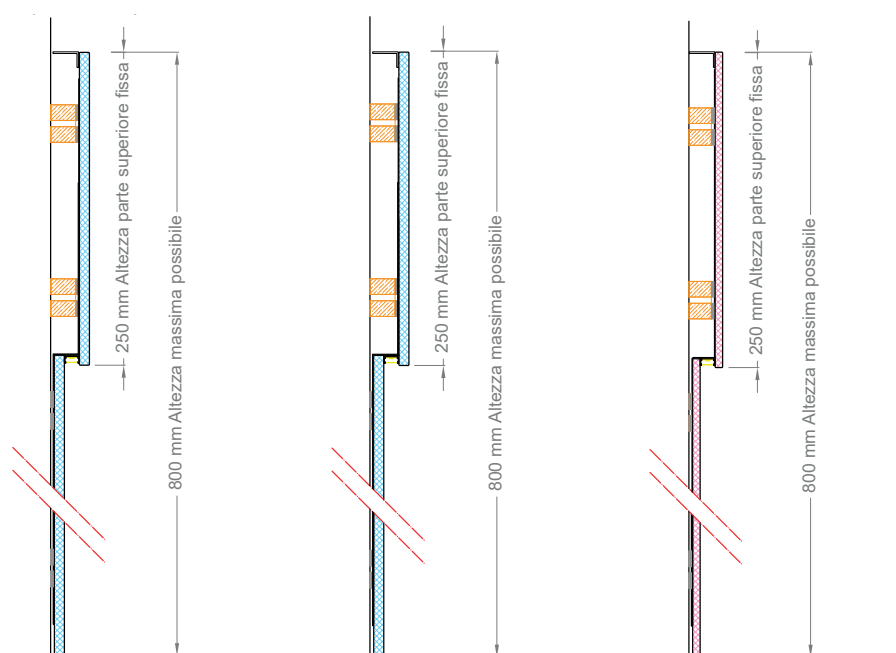
### DUETTO CON ILLUMINAZIONE CENTRALE E CHIUSURA SUPERIORE

DESCRIZIONE	COD	COSTO	NOTE
Maggiorazione per illuminazione a LED DUETTO con chiusura superiore  DA AGGIUNGERE AL COSTO DEL PANNELLO IN VETRO O IN GRES SENZA PROFILI NON LUMINOSO	3MALDUML	€/ml	Include taglio del pannello, LED, canalina in policarbonato e trasformatore. Di serie luce naturale 4000°K Su richiesta luce calda 3000°K Di serie uscita cavo di alimentazione a sinistra.

DUETTO

laboc srl

magnetolab  
CREA IL TUO SPAZIO



#### Vetro

Illuminazione diffusa  
Tutte le finiture vetro  
(eccetto Lavagna)  
Spessore totale 34 mm

#### Vetro

Illuminazione radente  
Tutte le finiture  
Spessore totale 34 mm

#### Gres

Illuminazione radente  
Spessore Gres 6 mm  
Spessore totale 30 mm

#### ATTENZIONE

È possibile abbinare vetro e gres insieme.

Sono previsti profili di chiusura anche ai lati della sezione superiore.

In caso di composizione ad angolo, indicare sempre in fase d'ordine il pannello che andrà in accosto con una **vista dall'alto**: uno dei due pannelli sarà realizzato con la parte superiore più corta di 34 mm, per garantire un perfetto accoppiamento.

Se ordinato, il sensore Smart Moving sarà posto nella parte inferiore (disponibile negli schienali con altezza complessiva di **almeno 50 cm**).





## K MAGNETOLAB LA NUOVA CAPPA DI ASPIRAZIONE SVILUPPATA IN COLLABORAZIONE CON FALMEC

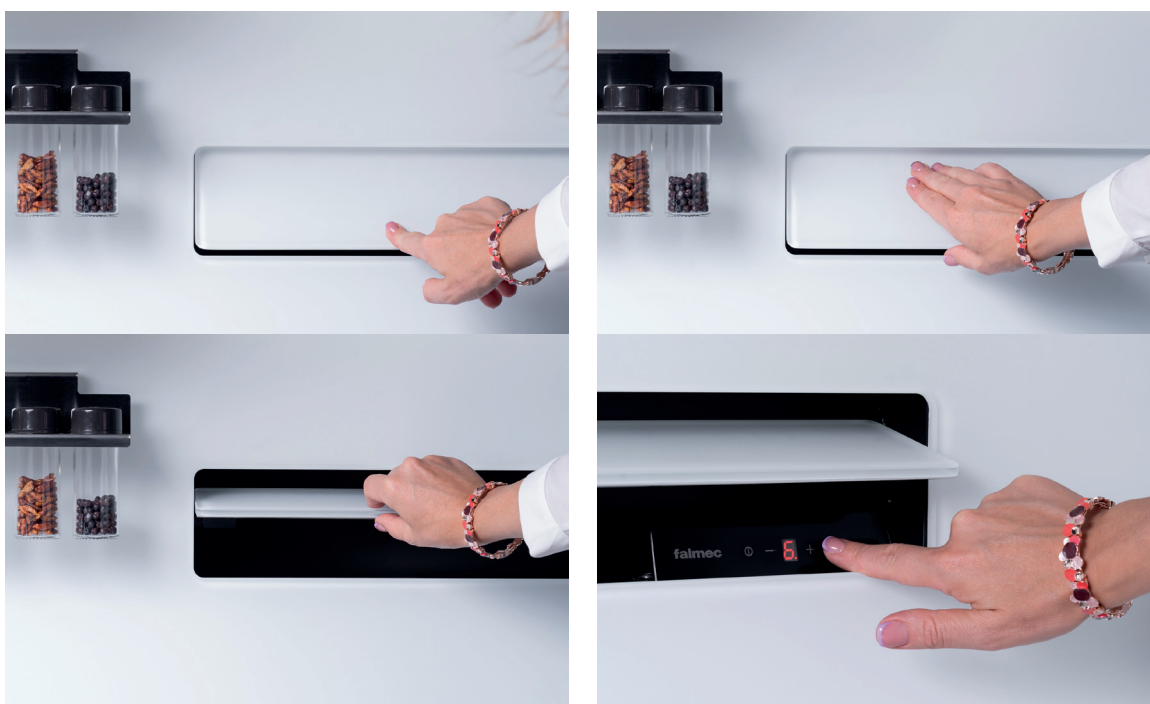
Il sistema sviluppato in collaborazione con Falmec, offre una completa integrazione della cappa nel pannello Magnetolab grazie al flap realizzato nella medesima finitura dello schienale; una volta chiuso diventa invisibile, garantendo una pulizia ottimale oltre che una straordinaria resa estetica

**ASPIRAZIONE POSTERIORE** - I fumi di cottura sono aspirati dallo schienale in maniera uniforme rispetto alle zone di cottura.

**EFFICACIA E SILENZIOSITÀ** - Un motore potente ed efficiente, unito allo studio dei flussi d'aria e all'uso di materiali isolanti permette la miglior performance di aspirazione con il minimo apporto di rumore.

**FACILE INSTALLAZIONE E MINIMO INGOMBRO** - Il sistema aspirante, completamente integrato nello schienale Magnetolab, permette una facile installazione sia nella versione filtrante, che aspirante. La cappa si sviluppa in verticale, nella parte posteriore, favorendo il massimo utilizzo degli spazi interni delle basi e dei pensili.

DESCRIZIONE	COD	COSTO
SISTEMA DI ASPIRAZIONE COMPLETO DI: FLAP + CONVOGLIATORE + MOTORE + TUBO VERTICALE + CURVA A 90° A PAVIMENTO DA AGGIUNGERE AL COSTO DEL PANNELLO SENZA PROFILI	3MACA01	€
MAGGIORAZIONE PER PREDISPOSIZIONE PANNELLO CON SISTEMA DI ASPIRAZIONE (CREMAGLIERE) H max 60 cm	3MACR01	€/ml
MAGGIORAZIONE PER INSERIMENTO MATRICE (PROFILO IN ALLUMINIO VERNICIATO) FORNITO SFUSO - (Opzionale) Possibilità d' applicazione su lato superiore e sulle due altezze del pannello	3MAMA01	€/ml
SOLUZIONE FILTRANTE PER ZOCCOLO H 100 mm - 1 Kit unità filtrante Carbon.Zeo	KACL.930	€
SOLUZIONE FILTRANTE PER ZOCCOLO H 60 mm - 1 Kit unità filtrante Carbone	KACL.951	€
GRIGLIA FILTRO	KACL.955	€
SILENCE KIT	KACL.1026	€



## SPECIFICHE

Lunghezza fissa del flap: 87,6 cm  
 Altezza min schienali: 52 cm  
 Altezza max schienali: 120 cm  
 Lunghezza min schienali: 120 cm  
 (60 cm dal centro dei fuochi)  
 Lunghezza max schienali: 320 cm  
 Flap e schienale vengono realizzati dalla stessa lastra.  
 Materiali compatibili con sistema cappa integrato:  
 Vetro e Gres Laminam o Neolith  
 Colori profili: antracite e bianco  
 Profilo superiore e laterale: opzionale  
 La pulsantiera touch è inserita all'interno del flap.

## CARATTERISTICHE TECNICHE

MOTORE BRUSHLESS 800 m<sup>3</sup>/h

Tipo di controllo: Pulsantiera touch a scomparsa sotto flap apribile

Velocità di funzionamento: 3 tipi di velocità + boost

Filtro: Filtro metallico raccolta grassi

Filtro: Filtro Carbone o Carbon-Zeo

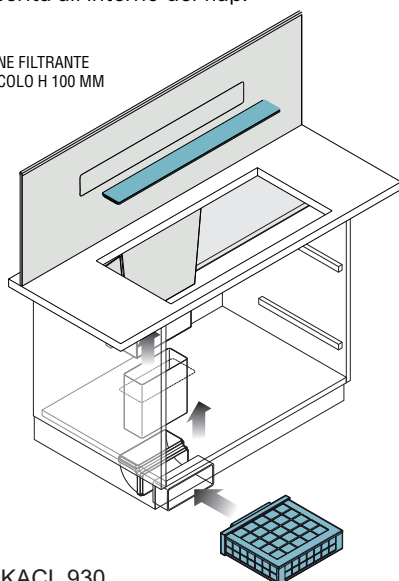
Consumo massimo: 180 W

Tensione: 220-240V

Frequenza: 50-60Hz

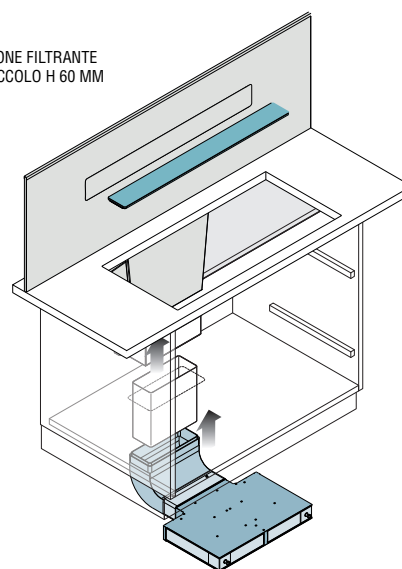
Classe energetica: A++

SOLUZIONE FILTRANTE  
CON ZOCCOLO H 100 MM



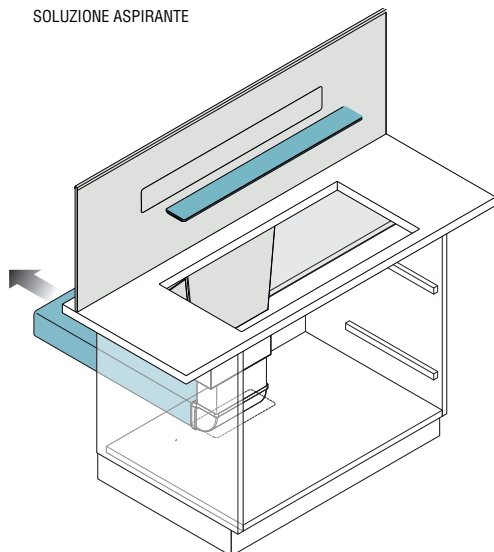
KACL.930  
Filtro carbon-zeo (h 100)

SOLUZIONE FILTRANTE  
CON ZOCCOLO H 60 MM



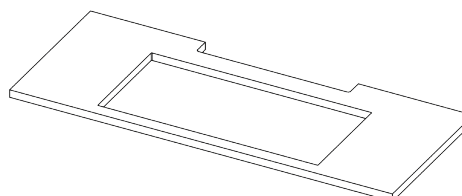
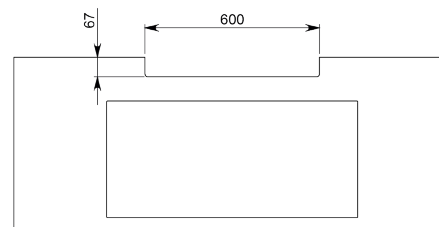
KACL.951  
Unità filtrante Sottobase Slim (h 60mm)

SOLUZIONE ASPIRANTE



Foro top per inserimento K-MAGNETOLAB

Hole on the top to place K-MAGNETOLAB



## ACCESSORI COLLEZIONE M1

	DESCRIZIONE	COD	ACCIAIO INOX SCOTCH-BRITE (41)	ACCIAIO VERNICIATO OPACO BIANCO (42) TITANIO (45) NERO PIOMBO (47)
	MENSOLA porta oggetti A: 300 / B: 108 / H: 64 mm - Portata massima 2000 g	3A01	€	€
	PORTA MESTOLI A: 300 / B: 96 / H: 149 mm - Portata massima 2300 g	3A02	€	€
	PORTA SPEZIE A: 313 / B: 81 / H: 150 mm - Portata massima 1800 g	3A03	€	€
	PORTA TABLET E SMARTPHONE A: 300 / B: 64 / H: 143 mm - Portata massima 2500 g	3A04	€	€
	PORTA SCOTTEX A: 285 / B: 104 / H: 55 mm - Portata massima 2000 g	3A05	€	€
	PORTA ROTOLI DOPPIO SCOTTEX E ALLUMINIO A: 285 / B: 149 / H: 129 mm - Portata massima 2000 g	3A06	€	€
	PORTA BOTTIGLIA A: 300 / B: 97 / H: 86 mm - Portata massima 2000 g	3A07	€	€
	OLIERA A: 313 / B: 85 / H: 103 mm - Portata massima 2000 g	3A08	€	€
	PORTA CAPSULE "NESPRESSO" IN ESSENZA FAGGIO	3A12	€	€


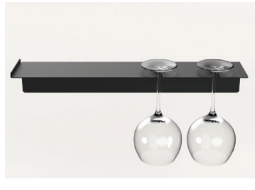

# ACCESSORI COLLEZIONE M1

magnetolab  
CREA IL TUO SPAZIO

	DESCRIZIONE	COD	ACCIAIO INOX SCOTCH-BRITE (41)	ACCIAIO VERNICIATO OPACO BIANCO (42) TITANIO (45) NERO PIOMBO (47)
	BARRA 7 GANCI - 600 mm A: 600 / B: 40 / H: 74 mm - Portata massima 3000 g	3A09- 600	€	€
	BARRA 8 GANCI - 900 mm A: 900 / B: 40 / H: 74 mm - Portata massima 3000 g	3A09- 900	€	€
	BARRA 9 GANCI - 1200 mm A: 1200 / B: 40 / H: 74 mm - Portata massima 3000 g	3A09- 1200	€	€
	BARRA APPENDI E AGGANCIA A: 300 / B: 32 / H: 88 mm - Portata massima 3000 g	3A10- 300	€	€
	BARRA APPENDI E AGGANCIA A: 600 / B: 32 / H: 88 mm - Portata massima 6000 g	3A10- 600	€	€
	PORTA SPEZIE + BARRA APPENDI E AGGANCIA A: 600 / B: 82 / H: 154 mm - Portata massima 4000 g	3A21	€	€
	PORTA SCOTTEX + PORTA SPEZIE A: 600 / B: 102 / H: 154 mm - Portata massima 3500 g	3A22	€	€
	PORTA SCOTTEX + BARRA APPENDI E AGGANCIA A: 600 / B: 102 / H: 124 mm - Portata massima 4000 g	3A23	€	€
	CEPPO PORTA COLTELLI IN ESSENZA FAGGIO A: 120 / B: 230 / H: 60 mm - Portata massima 2000 g	3MA 12AC	€	€
	RICAMBIO VASO PORTA MESTOLI IN CERAMICA BIANCA	3657 1012	€	
	RICAMBIO KIT 6 BARATTOLI PORTA SPEZIE	3657 0362	€	
	RICAMBIO KIT BARATTOLO OLIO / ACETO / SALE - PEPE /STUZZICADENTI	3650 3562	€	

	DESCRIZIONE	COD	ACCIAIO INOX SCOTCH-BRITE (41)	ACCIAIO VERNICIATO OPACO BIANCO (42) TITANIO (45) NERO PIOMBO (47) BRONZO (49)
	MENSOLA 30 A: 300 / B: 100 / H: 70 mm - Portata massima 2500 g	3F01	€	€
	MENSOLA 45 A: 450 / B: 100 / H: 70 mm - Portata massima 4000 g	3F02	€	€
	MENSOLA CON GANCI 30 A: 300 / B: 100 / H: 70 mm - Portata massima 2500 g	3F03	€	€
	MENSOLA CON GANCI 45 A: 450 / B: 100 / H: 70 mm - Portata massima 4000 g	3F04	€	€
	MENSOLA 30 DOPPIO RIPIANO A: 340 / B: 110 / H: 130 mm - Portata massima 4500 g	3F05	€	€
	MENSOLA 30 DOPPIO RIPIANO CON GANCI A: 340 / B: 110 / H: 130 mm - Portata massima 4500 g	3F06	€	€
	PORTA ROTOLO A: 495 / B: 110 / H: 130 mm - Portata massima 4500 g	3F07	€	€
	PORTA ROTOLO CON GANCI A: 495 / B: 110 / H: 130 mm - Portata massima 4500 g	3F08	€	€
	PORTA SPEZIE A: 320 / B: 100 / H: 70 mm - Portata massima 3000 g	3F09	€	€

# ACCESSORI COLLEZIONE ORIGAMI magnetolab CREA IL TUO SPAZIO

	DESCRIZIONE	COD	ACCIAIO INOX SCOTCH-BRITE (41)	ACCIAIO VERNICIATO OPACO BIANCO (42) TITANIO (45) NERO PIOMBO (47) BRONZO (49)
	SOSTEGNO PER LIBRI / TABLET A: 320 / B: 60 / H: 140 mm - Portata massima 3000 g	3F10	€	€
	PORTA CALICI CON 2 ALLOGGI A: 450 / B: 95 / H: 60 mm - Portata massima 4000 g	3F11	€	€
	PORTA CALICI CON 4 ALLOGGI A: 450 / B: 95 / H: 60 mm - Portata massima 4000 g	3F12	€	€

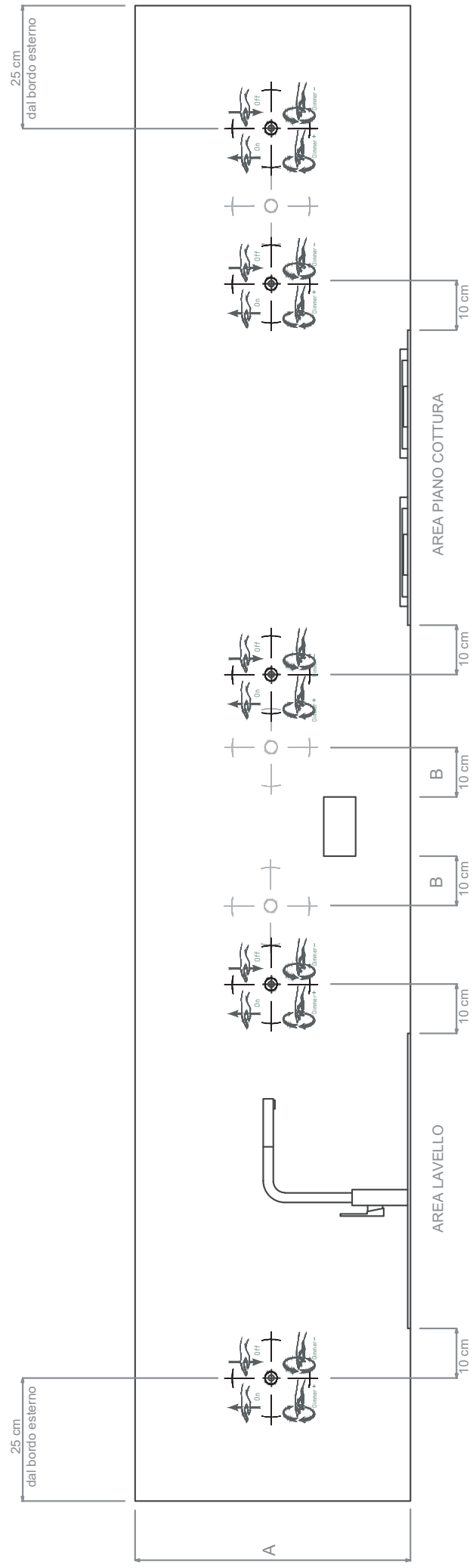
## MISCELATORE MOONY



DESCRIZIONE	COD	COSTO
MAGGIORAZIONE PER PREDISPOSIZIONE PANNELLO CON CREMAGLIERE (altezza fino a 60 cm costo al ml)	3MACR01	€/ml
MAGGIORAZIONE PER INSERIMENTO MATRICE (PROFILO IN ALLUMINIO VERNICIATO) FORNITO SFUSO - Calcolare costo in base alla quantità necessaria al progetto. (Possibilità d'applicazione su lato superiore e sulle due altezze del pannello)	3MAMA01	€/ml

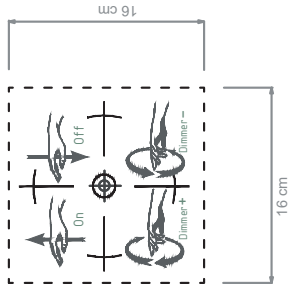
FINITURA	COD	COSTO
MISCELATORE MOONY - BIANCO OPACO	3MAM01/BO	€/cad.
MISCELATORE MOONY - NERO OPACO	3MAM01/NO	€/cad.
MISCELATORE MOONY - CROMO	3MAM01/C	€/cad.
MISCELATORE MOONY - CROMO SPAZZOLATO	3MAM01/CS	€/cad.
MISCELATORE MOONY - CANNA DI FUCILE SPAZZOLATO	3MAM01/CFS	€/cad.
MISCELATORE MOONY - RAME BRONZATO SPAZZOLATO	3MAM01/RBS	€/cad.
MISCELATORE MOONY - CARBON SATIN - EXCLUSIVE METAL	3MAM01/CS	€/cad.

## Schema posizionamento Smart Moving



### Condizioni posizionamento accensione gestuale "SMART MOVING"

- A: Altezza minima pannello 40 cm
- Distanza minima del LED rilevatore dal bordo esterno 25 cm.
- Distanza minima del LED rilevatore da utenze come piano cottura e lavello dx/sx 10 cm.
- B: Distanza minima da prese e/o rubinetti 10 cm.



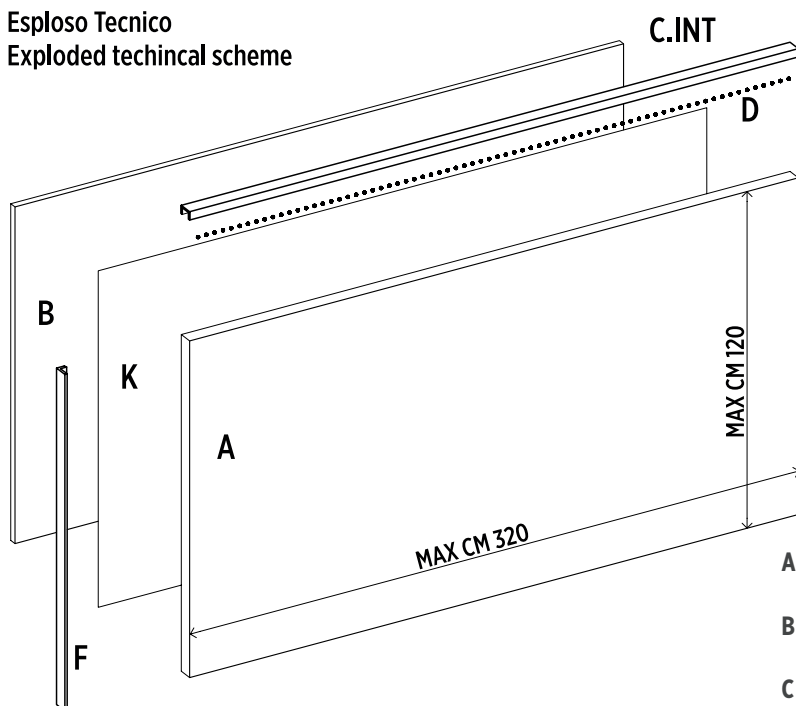
La scheda elettronica "SMART MOVING" ha una dimensione di circa 16 x 16 cm, per questo motivo è indispensabile stabilire che :

- la distanza (B) dalla scheda Smart moving ad eventuali prese e/o rubinetti deve essere di almeno 10cm.

# INFO TECNICHE

## Pannello Magnetico Vetro Magnetic Glass Panel

Esploso Tecnico  
Exploded technical scheme

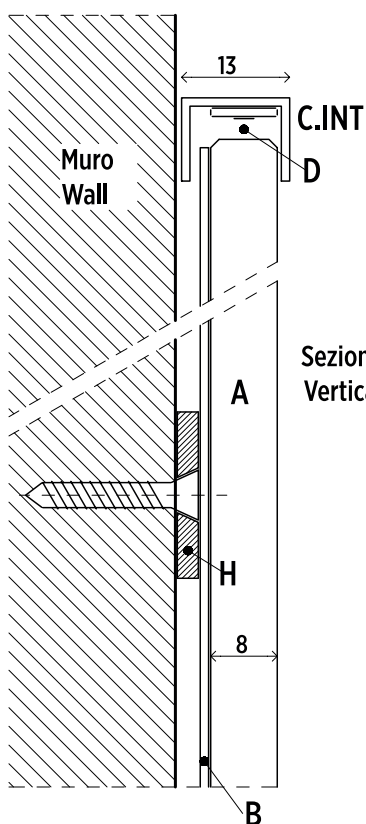


Lo schienale Magnetolab si fissa alla parete mediante supporti magnetici inclusi nel costo del pannello oppure su richiesta tramite cremagliere.

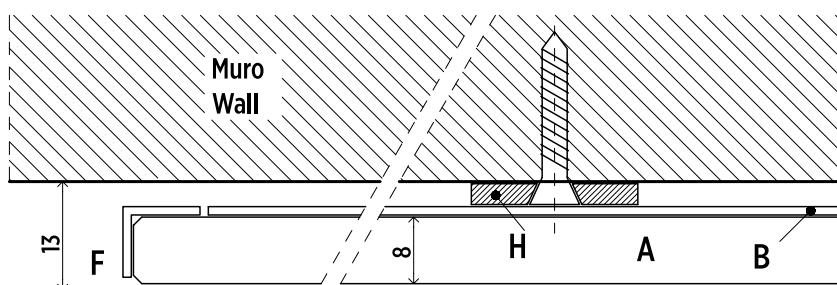
Non vanno utilizzati altri sistemi di fissaggio (es. silicone)

- A** - Lastra Vetro Temperato 8 mm  
8 mm tempered glass plate
- B** - Lastra Magnetolab  
Magnetolab Plate
- C** - INT - Profilo Alu con Illuminazione LED Integrata  
Aluminium profile with integrated LED lighting
- D** - Strip LED HL
- F** - Profilo alluminio protezione laterale  
Aluminium Profile side protection
- H** - Supporto Magnetico per fissaggio a parete  
Magnetic wall supports
- K** - Trattamenti Chimici e Meccanici  
Chemical and mechanical treatments

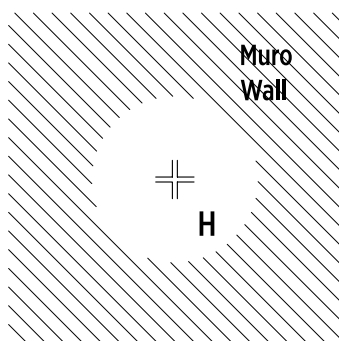
### LUCE LED INTEGRATA



Sezione Verticale  
Vertical section



Sezione Orizzontale  
Horizontal section

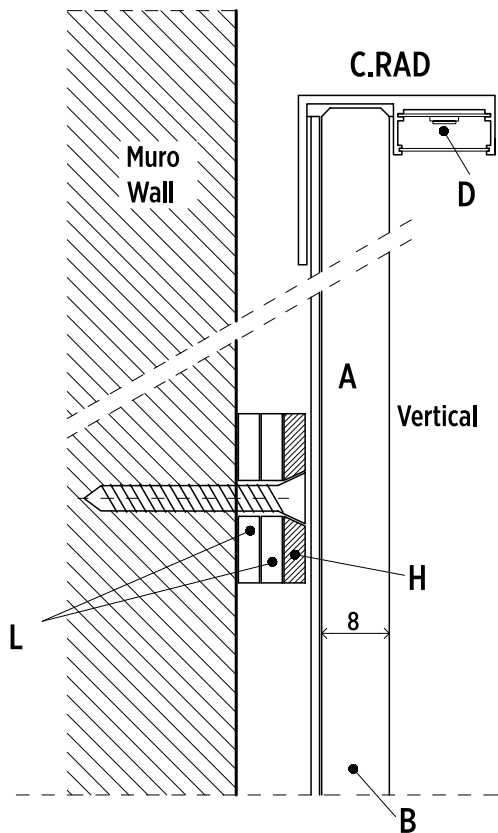


I supporti magnetici (H) vengono fissati alla parete tramite tasselli; il pannello si appoggia ai supporti magnetici che ne garantiscono la stabilità e consentono di rimuoverlo e riposizionarlo con facilità.

The magnetic supports (H) are fixed to the wall by wall plugs. The Magnetolab panel is supported by the magnets and it can be moved and removed easily.

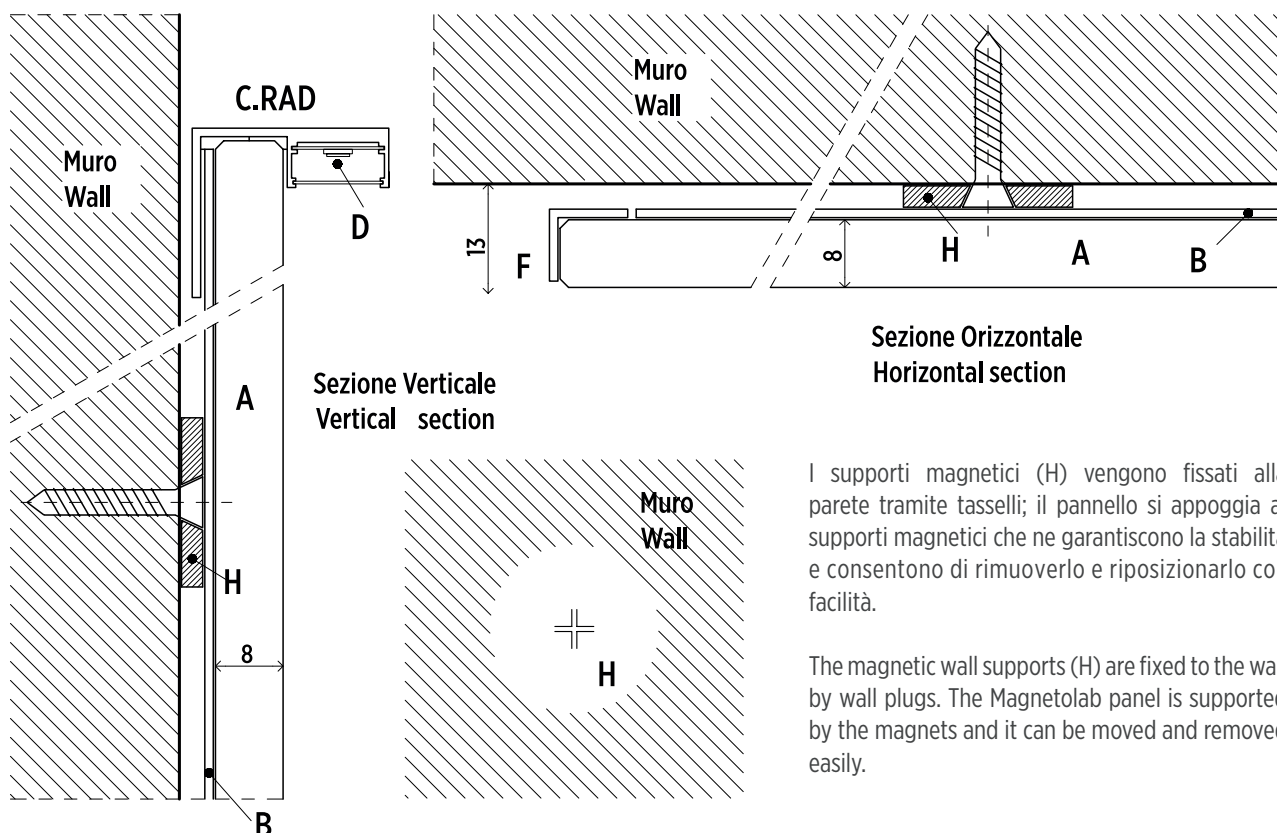
Per risolvere irregolarità di muri o compensare angoli in fuori squadra, è possibile distanziare il magnete H dal muro attraverso l'inserimento di una o più rondelle in ABS (L)

To resolve irregularities in walls or compensate for out-of-square angles, it is possible to distance the magnet H from the wall by inserting one or more ABS inserts (L)



- A** - Lastra in materia 8 mm  
8 mm ceramic slab
- B** - Lastra Magnetolab  
Magnetolab Plate
- C** - RAD - Profilo Alu con Illuminazione LED Radente  
Aluminium profile with wall LED lighting
- D** - Strip LED HL
- F** - Profilo di chiusura in alluminio  
Sealing profile in aluminum
- H** - Supporto Magnetico per fissaggio a parete  
Magnetic wall supports
- K** - Trattamenti Chimici e Meccanici  
Chemical and mechanical treatments
- L** - Rondelle in ABS  
ABS inserts

## LUCE LED RADENTE

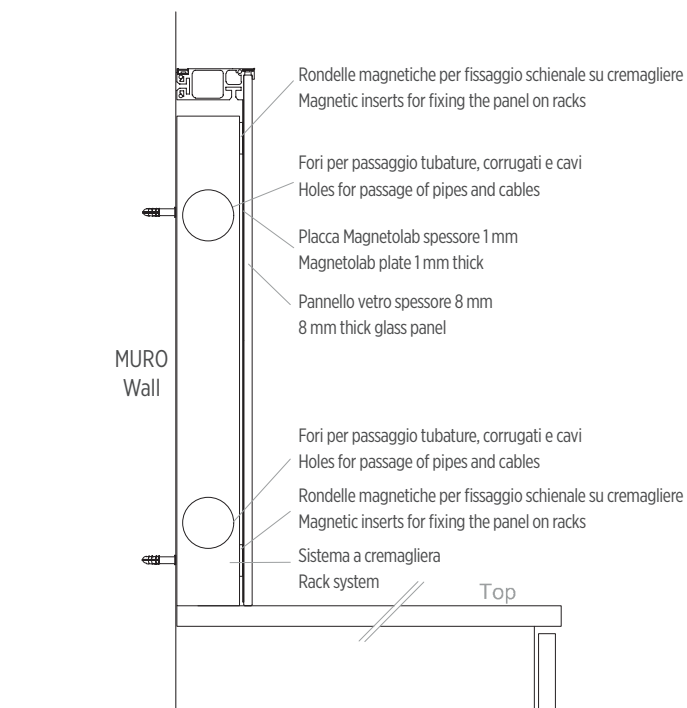


I supporti magnetici (H) vengono fissati alla parete tramite tasselli; il pannello si appoggia ai supporti magnetici che ne garantiscono la stabilità e consentono di rimuoverlo e riposizionarlo con facilità.

The magnetic wall supports (H) are fixed to the wall by wall plugs. The Magnetolab panel is supported by the magnets and it can be moved and removed easily.

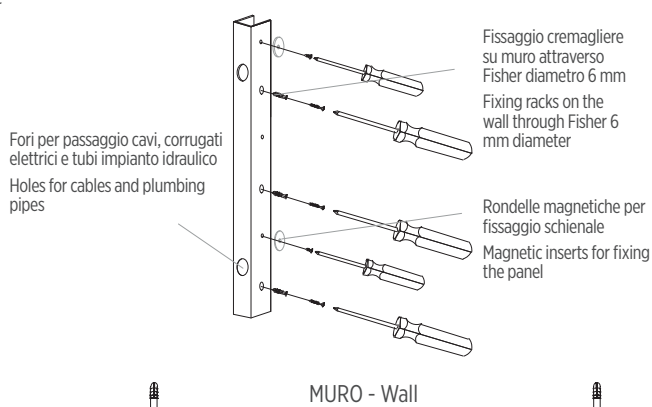
## Sistema a cremagliera

### Rack system



Attraverso il sistema di cremagliere si crea un'intercapedine di circa 60mm tra il muro esistente e lo schienale Magnetolab che permette il passaggio di impianti elettrici e idraulici senza tener conto di quelli esistenti e senza dover effettuare opere murarie. Il sistema a cremagliera consente l'inserimento della cappa, del miscelatore e di qualsiasi scatola elettrica per prese ed interruttori.

A rack system creates a space of about 60mm between the existing wall and the Magnetolab Panel which can allow the passage of new electrical and plumbing systems with no need of any further drilling or masonry works. The rack system allows the insertion of the hood, and of taps or any electrical box for sockets and switches.



MURO - Wall

MURO - Wall

### ATTENZIONE!

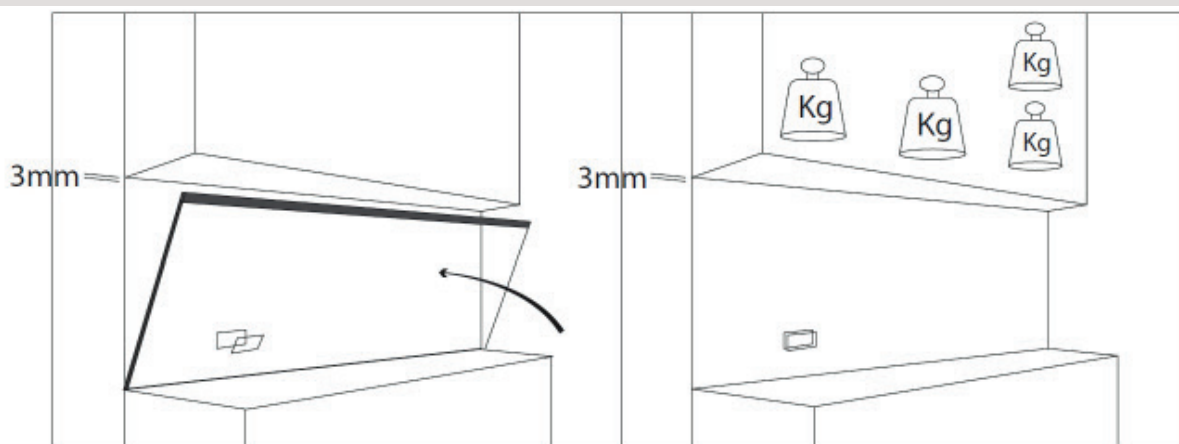
**NON APPOGGIARE IL PANNELLO MAGNETOLAB DALLA PARTE DEL LED.**

**EVENTUALI PENSILI SUPERIORI NON DEVONO ESSERE A CONTATTO CON LO SCHIENALE PER EVITARE CHE I LED SI DANNEGGINO.**

### IMPORTANTE!

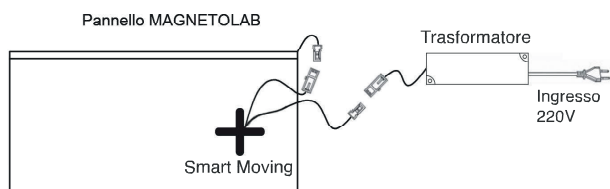
**IN FASE DI MONTAGGIO LASCIARE SEMPRE UN MARGINE DI 3 MM TRA IL PANNELLO MAGNETOLAB ED I PENSILI SOVRASTANTI (CONTROLLARE CALI DOVUTI AD ASSESTAMENTO ED EVENTUALI CARICHI SUCCESSIVI).**

- Per il fissaggio utilizzare gli appositi magneti inclusi nel costo del pannello, oppure su richiesta tramite cremagliere.
- Non utilizzare silicone per il fissaggio dello schienale al muro.
- Rimuovere la pellicola dell'adesivo apposto sulla guarnizione presente nell'imballo.
- Incollare la guarnizione alla base dello schienale.

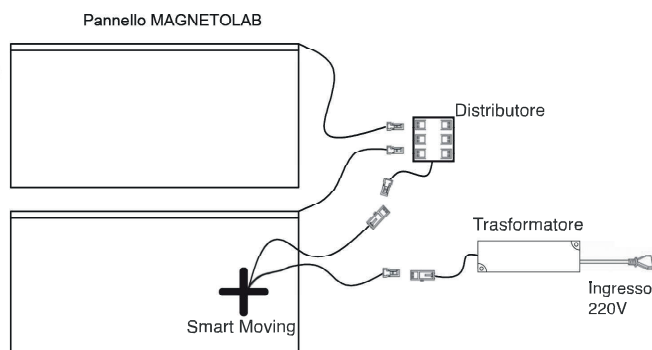


## Schema Smart Moving

### CASO 1

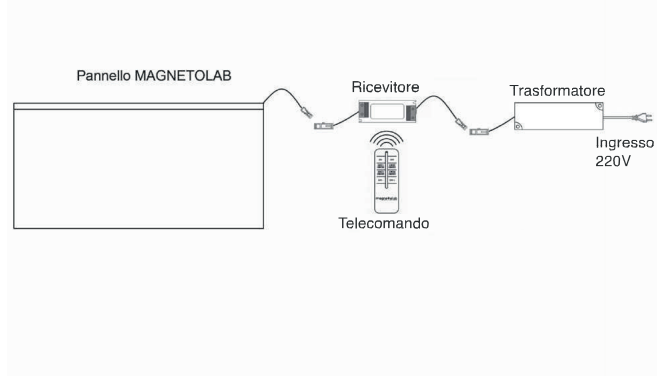


### CASO 2 Gestione unica

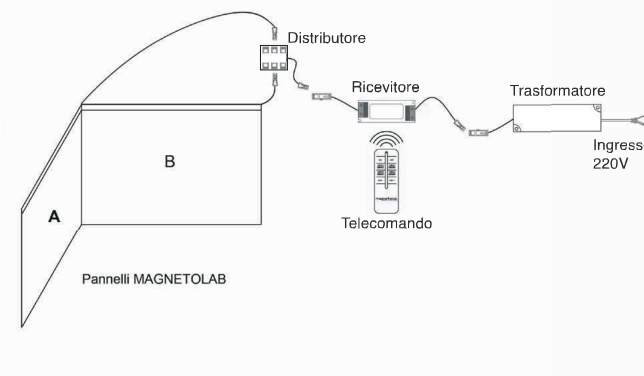


## Schema pannelli telecomandi

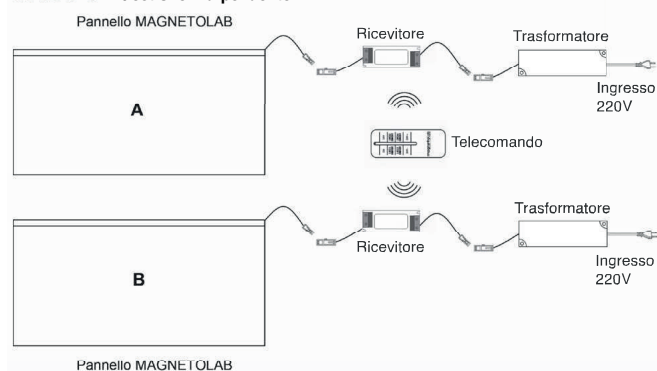
### CASO 1



### CASO 2 Gestione unica



### CASO 3 Gestione indipendente



### CUSTOMER SERVICE

È disponibile un servizio di assistenza post-vendita

+39 0742 360 278

+39 348 624 5396

e-mail: [customerservice@magnetolab.it](mailto:customerservice@magnetolab.it)





---

---

LOGO

---

magne+olab  
CREA IL TUO SPAZIO

CONTATTI